




高档江景住宅 七维康养社区

北海彰泰·白鹭湾示范区

 第十五届金盘奖总评选“年度最佳综合楼盘”

工程档案

开发商：彰泰集团
 项目地址：北海市银海区上海路
 建筑设计：UA 尤安设计
 用地面积：148 086.51平方米 / 建筑面积：148 086.51平方米
 容积率：2.3 / 绿地率：30%
 均价：10 000元/平方米





总平面图



鸟瞰图



区位图

项目概况

北海彰泰·白鹭湾位于北海市银海区，用地西侧为上海路，南侧为杭州路，东侧为滨江路，北侧为规划路，地理位置十分优越，地形总体平缓，城市交通便利。基地东侧紧邻冯家江城市公园，直接坐拥湿地景观及江景资源。项目总体定位为高档江景景观住宅区，积极打造北海高尚住宅社区、城市名片。展示中心希望打破常规，做一个亲近自然和江海，展示健康生活理念的示范区。

建筑设计

示范区建筑以“游艇”结合自由翱翔的“海鸟”为形态意向，有白鹭湾上泛舟而行的感觉，充满滨海度假风情。为削弱建筑体量方正的印象，设计通过层层退台模拟甲板场景，强化建筑横向张力的同时在视觉上消解建筑体量。而为保证建筑立面的轻盈感，除严格控制结构梁的高度之外，设计利用重复的弧型“海鸟造型”：以斜切面外包铝板，挑檐上下错开距离，下檐以 20mm 的 U 型铝条收边，结合灯光暗藏灯带。如此精细化的设计，将原本 1.45 米的实体部分化整为零，呈现出“有层次”“无重量”的视觉感受，消隐建筑体量。

同时，建筑底部引入大量灰空间，营造出自然、活动、展示的流动氛围，给整个建筑带来“游动”的灵性。顺应造型的弧线，形成光影变化的惬意空间。建筑外立面材料选用白色铝板和白色穿孔铝板，呈现出简洁、干净的视觉形象。



景观设计

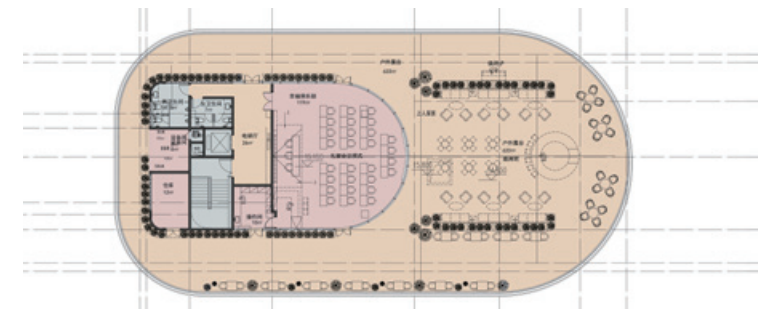
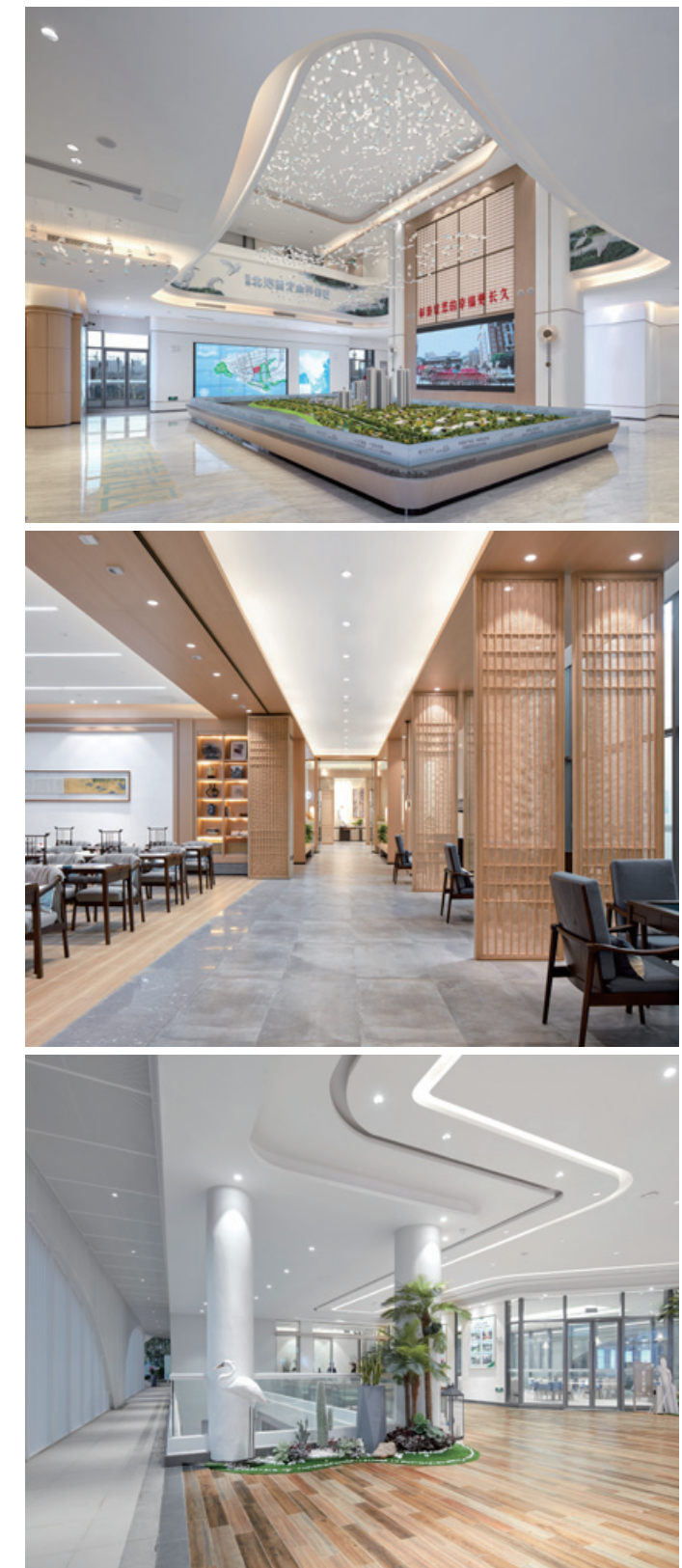
景观设计沿用建筑的曲线设计语言，让空间张弛有度，并能与功能活动相融合。走进舒缓精致的大门，外界的喧嚣被隔绝，眼前是舒朗草坪和随风摇曳的椰林，椰林缀着斜阳，天空像海水一样湛蓝。椰林之后，是纯净的白色曲廊，温暖的光带勾勒出曲线的柔美。廊下被白色格栅分割成多个空间，动静有序。在户外健身房里，运动时远眺椰林，仿佛置身其中；或在水边小坐，阵阵微风拂过水面，带着清凉水气，轻扑在肌肤上，沁凉舒爽。

疏密有致的白杆托起行云流水般的空中走廊，在枝头隐约出现，可以眺望冯家江的湿地景象，看白鹭起飞、翱翔，感觉离天空很近、很近。儿童活动区可以戏水、玩沙、爬攀岩墙，承包他们的快乐。环形跑道从沙池擦边而过，听着孩子们的欢声笑语，呼吸着椰林青草的香气，运动变得格外惬意舒适。随着道路曲折蜿蜒，转角看到跌水，顺着浮桥拾阶而上，一探溪水源头，两侧的鸡蛋花，浪漫又热情。

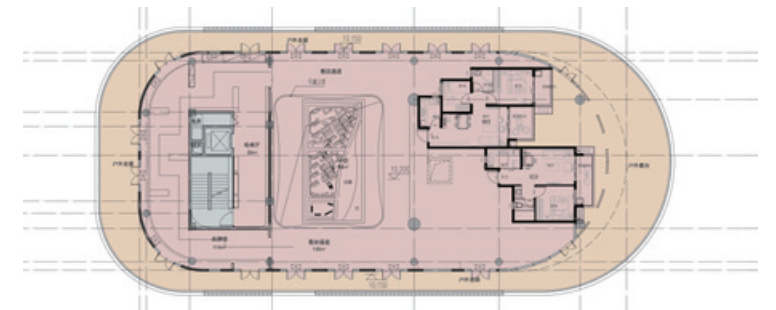


多功能售楼处

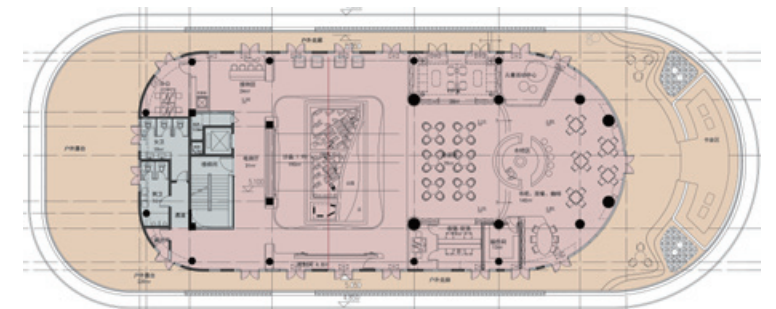
售楼处为满足营销功能之外还增加了养老设施，打造“七维康养住假体系”，引进膳食堂、健康管理中心、国医馆、老年大学、会议礼堂、远程专家医疗等多个康养设施，以生态度假康养为基础，辅之吃、购、闲、娱、养、乐六大生活方式。项目还构建了亲子乐园、器械健身、吸氧跑道、网红泳池、观景垂钓等全龄段、全维度、有关怀的社群配套体系。



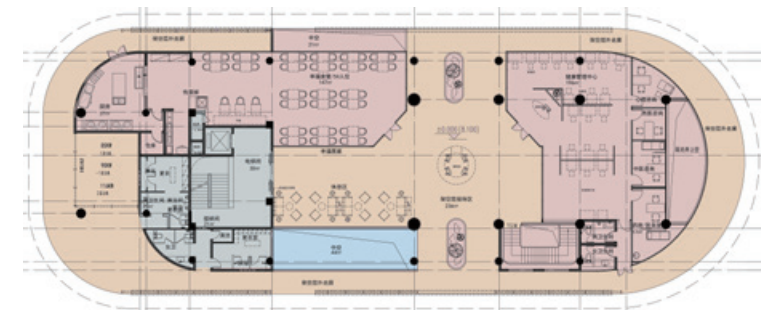
售楼处四层平面图



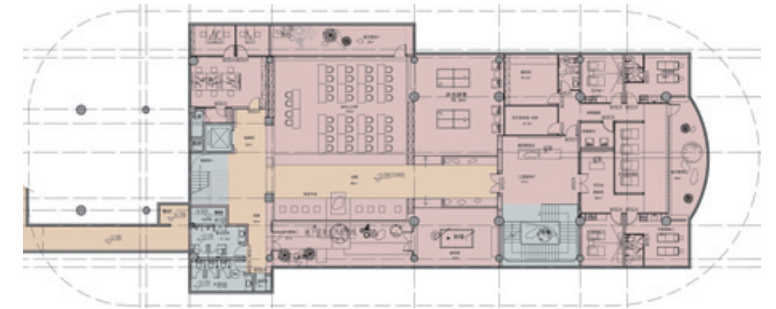
售楼处三层平面图



售楼处二层平面图



售楼处一层平面图



售楼处负一层平面图